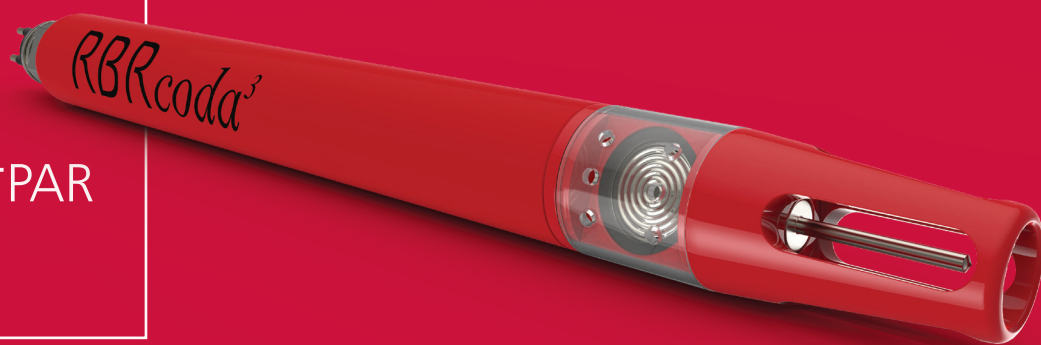


微型实时输出传感器

温度,
压力,
溶解氧,
光合有效辐射PAR



RBRcoda³系列是实时数据输出的传感器。RBRcoda³需与电缆连接，数据会按照用户设置的采样率进行实时传输。该仪器标配2Hz采样率（可升级至32Hz），RS-232输出。

特征



体积小巧
重量轻



高精度



低功耗



RS-232输出

RBRcoda³系列是实时数据输出的传感器。RBRcoda³需与电缆连接，数据会按照用户设置的采样率进行实时传输。与RBRsolo³和RBRduet³系列具有相同的测量指标，coda系列便于集成应用，来获取高质量的实时测量数据。

RBRcoda³系列可选配置:

- ▶ RBRcoda³ T 温度, 最高2Hz连续采样
- ▶ RBRcoda³ D 深度, 最高2Hz 连续采样
- ▶ RBRcoda³ D|tide16 潮位, 最高16Hz快速采样
- ▶ RBRcoda³ DO 溶解氧(电极法), 最高16Hz 连续采样
- ▶ RBRcoda³ PAR 光合有效辐射(PAR)
- ▶ RBRcoda³ T.D 温度和深度, 最高2Hz连续采样

微型实时输出传感器

温度、压力、溶解氧、光合有效辐射PAR

RBRcoda³实时数据输出系列传感器，非常适合用于将高精度测量数据传输到其它系统中。适用于多种应用场景：无论是钻孔监测、ROV，还是流量测量、港口水位观测。传感器自身完全密封，根据浅海、深海布放需求不同，仪器外壳可选用合成材料或钛合金材质。仪器与带有MCIL接头的的数据电缆相连，即可以实现供电与数据实时传输。

技术规格

物理规格

| | |
|-------|-----------------|
| 内存容量: | 无内存 |
| 外部供电: | 6 – 18V DC ~3mA |
| 通讯: | RS-232 |
| 时钟漂移: | ±60 seconds/年 |
| 直径: | 25.4毫米 |
| 数据输出: | 问询或自动数据输出 |
| 波特率: | 1200 – 115k |
| 水密接头: | MCBH-6MP |

长度/重量 (空气中/水中)

| | |
|--------------------------|--|
| RBRcoda ³ T | 270mm, (合成材料) 160g/60g, (钛合金) 360g/260g |
| RBRcoda ³ D | 240mm, (合成材料) 170g/70g, (钛合金) 370g/270g |
| RBRcoda ³ DO | 277mm, (合成材料) 190g/70g, (钛合金) 298g/~163g |
| RBRcoda ³ PAR | 270mm, (合成材料) 460g/240g, (钛合金) 630g/~201g |
| RBRcoda ³ T.D | 300mm, (合成材料) 190g/70g, (钛合金) 352g/~203g |

温度

| | |
|--------|-------------------------------|
| 范围: | -5°C 至 35°C |
| 初始精度: | ±0.002°C |
| 分辨率: | <0.00005°C |
| 时间常数: | ~1s (标配) ~0.1s (可选) |
| 常规稳定度: | 0.002°C/年 |
| 耐压深度: | 1700米 (合成材料) 10,000米 (钛合金) |

深度

| | |
|--------|---|
| 量程: | 合成材料外壳 20 / 50 / 100 / 200 / 500 / 1000 dbar; 钛合金外壳 1000 / 2000 / 4000 / 6000 dbar |
| 初始精度: | 满量程的±0.05% |
| 分辨率: | <满量程的0.001% |
| 响应时间: | <10毫秒 |
| 常规稳定度: | 约满量程的0.05%/年 |

潮位|tide16

| | |
|---------|---------------------|
| 采样率: | 24hr-1s, 2、4、8、16Hz |
| 潮位采样周期: | 1s – 24h |
| 潮位平均周期: | 1s – 24h |

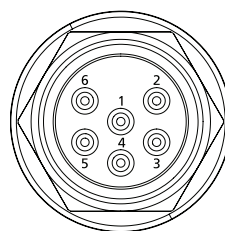
溶解氧 (Oxyguard[®] 电极法)

| | |
|-------|----------------------|
| 量程: | 0 to 600% |
| 精度: | ±2% (饱和度, 5°C -25°C) |
| 分辨率: | 1% (饱和度) |
| 最大深度: | 1700米 |

光合有效辐射(PAR)

| | |
|---------|-------------------------|
| 波长范围: | 400nm to 700nm |
| 最大耐压深度: | 560m (Licor 192SA 平面余弦) |

MCBH-6MP接口定义



- ▶ Pin 1 - 接地
- ▶ Pin 2 - 供电6V - 18V
- ▶ Pin 3 - 传感器串口数据输出
- ▶ Pin 4 - 传感器串口数据输入
- ▶ Pin 5 - 无
- ▶ Pin 6 - 无

RBR中国

0532-8099 9695
info@rbr.cn
rbr.cn

